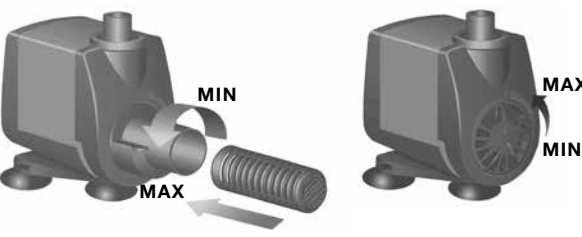
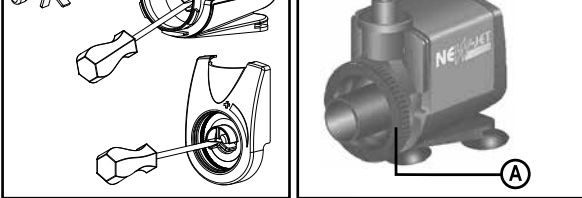
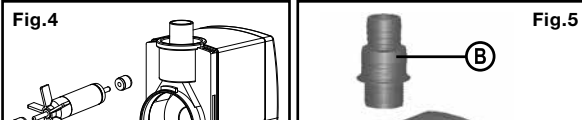
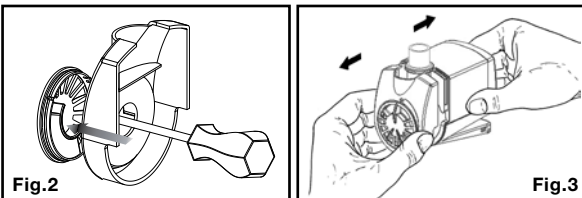
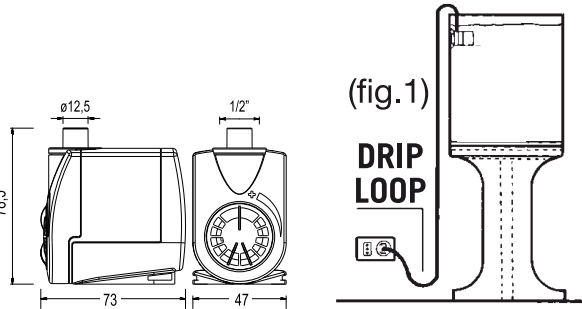
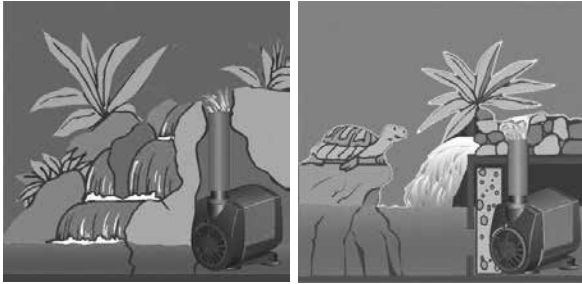
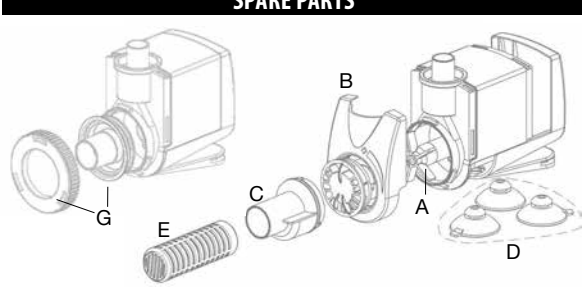


APPLICATIONS / INSTALLATION



SPARE PARTS



NJ	Volt/Hz	A	B	C	D	E	G
800	230/50	00.72.023	00.72.025	00.72.026	00.40.023	00.40.024	00.72.027
1200	230/50	00.72.024					

IT

NEWA Jet è una pompa completamente sommergibile per acquari di acqua dolce o salata, paludari e tartarughiere ornamentali. Qualsiasi altro uso non è ammesso e conseguentemente non è coperto dalla responsabilità del costruttore. Esistono modelli che possono essere utilizzati sia all'esterno sia all'interno delle abitazioni, altre versioni solo per uso interno.

NORME IMPORTANTI PER LA SICUREZZA

La pompa NEWA Jet è conforme alle norme di sicurezza vigenti nella CEE EN 60335-2-41

1. **ATTENZIONE:** L'apparecchio può essere utilizzato da bambini di età non inferiore a 8 anni e da persone con ridotte capacità fisiche, sensoriali o mentali, o prive di esperienza o della necessaria conoscenza, purché sotto sorveglianza oppure dopo che le stesse abbiano ricevuto istruzioni relative all'uso sicuro dell'apparecchio e alla comprensione dei pericoli ad esso inerenti. I bambini non devono giocare con l'apparecchio perché questo non è un giocattolo. La pulizia e la manutenzione destinata ad essere effettuata dall'utilizzatore non deve essere effettuata da bambini senza sorveglianza.

2. **ATTENZIONE:** Scollegare o spegnere tutti gli apparecchi presenti nell'acquario o nel bacino prima di svolgere operazioni di installazione e manutenzione.

3. Il cordone di alimentazione non può essere né riparato né sostituito. Se danneggiato, sostituire l'intera pompa.

4. Per la pompa destinata a funzionare nelle fontane da esterno o nei bacini da giardino la stessa deve essere alimentata per mezzo di un circuito munito di un dispositivo a corrente differenziale la cui corrente di intervento nominale non sia superiore a 30mA.

5. Controllare il voltaggio della pompa riportato sull'etichetta ed accertarsi che sia corretto.

5. La pompa può essere utilizzata in acqua dolce o salata con una temperatura massima di 35° C.

6. La pompa non deve funzionare a secco.

7. La pompa può essere immersa nell'acqua fino alla profondità massima di 1 m, come indicato nel simbolo

8. Nel collegare la pompa alla presa di corrente, fare in modo che il punto più basso del cordone si trovi più in basso della presa di corrente al fine di evitare che gocce d'acqua presenti sul cavo possano accidentalmente entrare nella presa (fig. 1 DRIP LOOP).

9. **ATTENZIONE:** Il simbolo significa che la pompa deve essere utilizzata solo all'interno delle abitazioni. Se la pompa è a spina fissa essa è adatta anche all'uso esterno in fontane o bacini da giardino.

10. Si consiglia che la pompa, come tutti gli altri dispositivi elettrici, sia protetta a monte da uno speciale interruttore differenziale (salvavita) con corrente d'intervento non superiore a 30mA.

INSTALLAZIONE: La pompa NEWA Jet può funzionare dentro o fuori dall'acqua. Lo speciale bocchettone d'uscita consente di raccordare la pompa a tubi rigidi o flessibili di vario diametro. Il supporto a 3 ventose consente di fissarla in modo stabile e sicuro. La NEWA Jet è dotata di un bocchettone che consente di collegare l'aspirazione della pompa a tubi o di applicare la griglia a bigodino, ideale per applicare la spugna sagomata (optional) ed ottenere un efficiente sistema di filtraggio. Il bocchettone è ruotabile e agisce anche come regolatore di portata. Per montarlo occorre togliere il regolatore di portata standard (fig. 2) dopo averlo posizionato al livello minimo. La NEWA Jet è provvista anche di un bocchettone con ghiera di fissaggio per il funzionamento della pompa in emersione (fig. 5 - A). Per montare questo bocchettone occorre spostare il frontallino della pompa. La NEWA Jet è anche provvista di un raccordo filettato per collegare la pompa a tubi di maggiori dimensioni (fig. 5 - B).

MANUTENZIONE: Il motore del modello di pompa NJ800 è autoprotetto tramite la propria impedenza da surriscaldamento anomalo causato da errore uso, funzionamento a secco o rotore bloccato. Il modello NJ1200 invece di un protettore termico autoripristinante. Se la pompa non funzionasse accertarsi che non sia intervenuta la protezione scollegando l'apparecchio dalla presa di corrente per circa 1 ora. Rimuovere quindi la causa che ha provocato il fermo e ricominciare nuovamente il funzionamento della pompa. La pompa non necessita praticamente di alcuna manutenzione. Può essere necessario tuttavia accedere alle parti rotanti per la loro pulizia. In tal caso procedere come segue: 1) Staccare il frontallino della pompa tirando come indicato in fig. 2) Estrarre il rotore con la chiave e procedere alla sua pulizia. 3) Il rotore è provvisto di 2 supporti su cui ruota l'asse. Per estrarre i supporti dall'interno della pompa e del frontallino è necessario utilizzare un piccolo cacciavite (fig. 4). Attenzione a non perdere i supporti. 4) Rimontare il tutto procedendo in maniera inversa.

GARANZIA: La pompa NEWA Jet è garantita secondo la Direttiva Europea 1999/44 CE da difetti di materiali e di lavorazione per un periodo di 24 mesi dalla data d'acquisto. Se l'apparecchio non funzionasse correttamente entro questo termine dalla data d'acquisto, restituirlo al rivenditore di zona. L'apparecchio verrà sostituito senza alcun costo aggiuntivo. Per il servizio di garanzia ritornare l'apparecchio allegando la prova d'acquisto e una dettagliata motivazione del reclamo. L'apparecchio deve essere confezionato accuratamente e protetto da eventuali danni da trasporto. La garanzia non copredannidovituariocaduteccessiveallavendita. La garanzia è valida nel caso di uso improprio del prodotto, né risponde a danni causati da manomissioni o negligenza da parte dell'acquirente con conseguente perdita di pesci o altri animali, danni personali, perdita della proprietà o altri danni che possono insorgere. La garanzia non è valida per componenti soggetti a consumo ed usura.

2002/96/CE - ENS0419 Corretto smaltimento del prodotto (rifiuti elettrici ed elettronici). (Applicabile nei paesi dell'Unione Europea e in quelli con sistema di raccolta differenziata.) Il marchio riportato sul prodotto o sulla sua documentazione indica che il prodotto non deve essere smaltito con altri rifiuti domestici al termine del ciclo di vita. Per evitare eventuali danni all'ambiente o alla salute causati dall'inopportuno smaltimento dei rifiuti, si invita l'utente a separare questo prodotto da altri tipi di rifiuti e di riciclarlo in maniera responsabile per favorire il riutilizzo sostenibile delle risorse materiali. - Gli utenti domestici potranno ricongionare l'apparecchio giunto a fine vita al rivenditore al momento dell'acquisto di un nuovo apparecchio di tipo equivalente in ragione di uno a uno, oppure contattare l'ufficio locale presso per tutte le informazioni relative alla raccolta differenziata e al riciclaggio per questo tipo di prodotto. - Gli utenti aziendali sono invitati a contattare il proprio fornitore per verificare insieme le condizioni del contratto di acquisto. Questo prodotto non deve essere smaltito unitamente ad altri rifiuti commerciali. - Lo smaltimento abusivo da parte dell'utente comporta l'applicazione delle sanzioni amministrative come da vigente legge.

EN

The NEWA Jet is a submersible pump designed for indoor use. It is suitable for use in fresh or salt water aquarium and terrariums. The pump is not suitable, and as a consequent not covered by the manufacturers guarantee, for uses other than those specified. Versions suitable for both in and outdoor use are available.

IMPORTANT SAFETY INSTRUCTIONS

This NEWA Jet is in conformity with official safety standards EN 60335-2-41

1. **CAUTION:** This appliance can be used by children aged from 8 years and above and persons with reduced physical, sensory or mental capabilities or lack of experience and knowledge if they have been given supervision or instruction concerning use of the appliance in a safe way and understand the hazards involved. Children shall not play with the appliance because this is not a toy. Cleaning and user maintenance shall not be made by children without supervision.

2. **WARNING:** turn off and disconnect all the electrical equipment in the aquarium before carrying out any maintenance tasks.

3. The power cord must not be repaired or replaced. If it is damaged, replace the entire pump unit.

4. The pump intended for use in outdoor fountains, garden ponds and similar places must be supplied through a residual current device with a rated residual operating current not exceeding 30mA.

4. Always check the voltage on the pump label to make sure that it corresponds to the main power supply.

5. The pump can be used in fresh or marine water with maximum fluid temperature of 35°C.

5. The pump must not be left to run dry.

6. The pump can be immersed up to a maximum depth of 1 meter, as indicated by the international symbol

8. When the pump is plugged into the mains, make sure that the lowest part of the lead is lower than the socket. This is to prevent accidental spillage of water traveling along the lead and reaching the socket (fig. 1 DRIP LOOP).

9. **WARNING:** the symbol indicates that the pump can only be used indoor. The pump without this symbol is suitable for outdoor use in garden fountains or ponds.

10. We recommend that all electrical aquarium equipment can be connected to a grounded circuit breaker with a 30mA fuse.

INSTALLATION: The NEWA Jet pump can be used externally or submerged. The special output tube allows to connect the pump to use both rigid and flexible tubes with different diameter. The three suction cup support allows to fix the pump in a stable and safe way. The New jet pump is provided with an output tube allowing to connect the pump intake to tubes or to apply the prefilter; ideal to allocate the shaped sponge (optional) and to obtain an efficient filtration system. The output tube is rotating and also work as flow adjustment. To install the output tube device it is necessary to remove the standard flow adjustment device (fig. 2) after having set it at the minimum. The NEWA Jet also comes with an output tube and locknut for working out water (fig. 5 - A). To install this tube it is necessary to remove the cover of the pump. The NEWA Jet has a threaded connector which can be used with large flexible hose (fig. 5 - B).

MAINTENANCE: The motor of the NEWA Jet is self-protected against uncharacteristic overheating caused by misuse, running-dry or jammed rotor. The NJ1200 is provided with a self-protecting thermal protector. If the pump stopped working, please investigate if the thermal cut-off has been activated by first disconnecting the appliance from the electrical supply for approximately 1 hour, then remedy the cause that made the appliance stop, and reconnect to the socket again. Little maintenance is required; however, occasional cleaning of the rotor assembly will ensure maximum performance. For this proceed as follows: 1) Remove the front cover of the pump pulling as shown in fig. 3. 2) Withdraw rotor assembly, and clean under running water with a brush. 3) The rotor revolves on 2 supports. To remove the supports from the front cover and from within the pump you will need a small screwdriver (fig. 4). Be careful not to lose the supports. 4) Reassemble by proceeding in reverse order.

GUARANTEE: This pump NEWA Jet is guaranteed, in compliance to European Directive 1999/44 EC, as free from defects both in materials and workmanship for a period of 24 months from the date of purchase. The pump should be returned to the retailer should it fail within the first two years from the date of purchase. To obtain this guarantee service, please return the unit, enclosing the proof of purchase purchase/receipt and a detailed account of the reasons for return. The pump must be carefully packed to prevent further damage during transport. The guarantee is not valid in the event of improper use of the product, not for damages caused by tempering or negligence on the part of the purchaser with the consequential loss of fish or other animals, personal damage, change of ownership or any other damage that may arise. The warranty is not valid for components subjected to wear.

2002/96/CE - ENS0419 Corretto smaltimento del prodotto (rifiuti elettrici ed elettronici). (Applicabile in Europa e in altri paesi con sistema di raccolta differenziata.) Il marchio riportato sul prodotto o sulla sua documentazione indica che il prodotto non deve essere smaltito con altri rifiuti domestici al termine del ciclo di vita. Per evitare eventuali danni all'ambiente o alla salute causati dall'inopportuno smaltimento dei rifiuti, si invita l'utente a separare questo prodotto da altri tipi di rifiuti e di riciclarlo in maniera responsabile per favorire il riutilizzo sostenibile delle risorse materiali. - Gli utenti domestici potranno ricongionare l'apparecchio giunto a fine vita al rivenditore al momento dell'acquisto di un nuovo apparecchio di tipo equivalente in ragione di uno a uno, oppure contattare l'ufficio locale presso per tutte le informazioni relative alla raccolta differenziata e al riciclaggio per questo tipo di prodotto. - Gli utenti aziendali sono invitati a contattare il proprio fornitore per verificare insieme le condizioni del contratto di acquisto. Questo prodotto non deve essere smaltito unitamente ad altri rifiuti commerciali. - Lo smaltimento abusivo da parte dell'utente comporta l'applicazione delle sanzioni amministrative come da vigente legge.

2002/96/CE - ENS0419 Corretto smaltimento del prodotto (rifiuti elettrici ed elettronici). (Applicabile in Europa e in altri paesi con sistema di raccolta differenziata.) Il marchio riportato sul prodotto o sulla sua documentazione indica che il prodotto non deve essere smaltito con altri rifiuti domestici al termine del ciclo di vita. Per evitare eventuali danni all'ambiente o alla salute causati dall'inopportuno smaltimento dei rifiuti, si invita l'utente a separare questo prodotto da altri tipi di rifiuti e di riciclarlo in maniera responsabile per favorire il riutilizzo sostenibile delle risorse materiali. - Gli utenti domestici potranno ricongionare l'apparecchio giunto a fine vita al rivenditore al momento dell'acquisto di un nuovo apparecchio di tipo equivalente in ragione di uno a uno, oppure contattare l'ufficio locale presso per tutte le informazioni relative alla raccolta differenziata e al riciclaggio per questo tipo di prodotto. - Gli utenti aziendali sono invitati a contattare il proprio fornitore per verificare insieme le condizioni del contratto di acquisto. Questo prodotto non deve essere smaltito unitamente ad altri rifiuti commerciali. - Lo smaltimento abusivo da parte dell'utente comporta l'applicazione delle sanzioni amministrative come da vigente legge.

2002/96/CE - ENS0419 Corretto smaltimento del prodotto (rifiuti elettrici ed elettronici). (Applicabile in Europa e in altri paesi con sistema di raccolta differenziata.) Il marchio riportato sul prodotto o sulla sua documentazione indica che il prodotto non deve essere smaltito con altri rifiuti domestici al termine del ciclo di vita. Per evitare eventuali danni all'ambiente o alla salute causati dall'inopportuno smaltimento dei rifiuti, si invita l'utente a separare questo prodotto da altri tipi di rifiuti e di riciclarlo in maniera responsabile per favorire il riutilizzo sostenibile delle risorse materiali. - Gli utenti domestici potranno ricongionare l'apparecchio giunto a fine vita al rivenditore al momento dell'acquisto di un nuovo apparecchio di tipo equivalente in ragione di uno a uno, oppure contattare l'ufficio locale presso per tutte le informazioni relative alla raccolta differenziata e al riciclaggio per questo tipo di prodotto. - Gli utenti aziendali sono invitati a contattare il proprio fornitore per verificare insieme le condizioni del contratto di acquisto. Questo prodotto non deve essere smaltito unitamente ad altri rifiuti commerciali. - Lo smaltimento abusivo da parte dell'utente comporta l'applicazione delle sanzioni amministrative come da vigente legge.

2002/96/CE - ENS0419 Corretto smaltimento del prodotto (rifiuti elettrici ed elettronici). (Applicabile in Europa e in altri paesi con sistema di raccolta differenziata.) Il marchio riportato sul prodotto o sulla sua documentazione indica che il prodotto non deve essere smaltito con altri rifiuti domestici al termine del ciclo di vita. Per evitare eventuali danni all'ambiente o alla salute causati dall'inopportuno smaltimento dei rifiuti, si invita l'utente a separare questo prodotto da altri tipi di rifiuti e di riciclarlo in maniera responsabile per favorire il riutilizzo sostenibile delle risorse materiali. - Gli utenti domestici potranno ricongionare l'apparecchio giunto a fine vita al rivenditore al momento dell'acquisto di un nuovo apparecchio di tipo equivalente in ragione di uno a uno, oppure contattare l'ufficio locale presso per tutte le informazioni relative alla raccolta differenziata e al riciclaggio per questo tipo di prodotto. - Gli utenti aziendali sono invitati a contattare il proprio fornitore per verificare insieme le condizioni del contratto di acquisto. Questo prodotto non deve essere smaltito unitamente ad altri rifiuti commerciali. - Lo smaltimento abusivo da parte dell'utente comporta l'applicazione delle sanzioni amministrative come da vigente legge.

2002/96/CE - ENS0419 Corretto smaltimento del prodotto (rifiuti elettrici ed elettronici). (Applicabile in Europa e in altri paesi con sistema di raccolta differenziata.) Il marchio riportato sul prodotto o sulla sua documentazione indica che il prodotto non deve essere smaltito con altri rifiuti domestici al termine del ciclo di vita. Per evitare eventuali danni all'ambiente o alla salute causati dall'inopportuno smaltimento dei rifiuti, si invita l'utente a separare questo prodotto da altri tipi di rifiuti e di riciclarlo in maniera responsabile per favorire il riutilizzo sostenibile delle risorse materiali. - Gli utenti domestici potranno ricongionare l'apparecchio giunto a fine vita al rivenditore al momento dell'acquisto di un nuovo apparecchio di tipo equivalente in ragione di uno a uno, oppure contattare l'ufficio locale presso per tutte le informazioni relative alla raccolta differenziata e al riciclaggio per questo tipo di prodotto. - Gli utenti aziendali sono invitati a contattare il proprio fornitore per verificare insieme le condizioni del contratto di acquisto. Questo prodotto non deve essere smaltito unitamente ad altri rifiuti commerciali. - Lo smaltimento abusivo da parte dell'utente comporta l'applicazione delle sanzioni amministrative come da vigente legge.

2002/96/CE - ENS0419 Corretto smaltimento del prodotto (rifiuti elettrici ed elettronici). (Applicabile in Europa e in altri paesi con sistema di raccolta differenziata.) Il marchio riportato sul prodotto o sulla sua documentazione indica che il prodotto non deve essere smaltito con altri rifiuti domestici al termine del ciclo di vita. Per evitare eventuali danni all'ambiente o alla salute causati dall'inopportuno smaltimento dei rifiuti, si invita l'utente a separare questo prodotto da altri tipi di rifiuti e di riciclarlo in maniera responsabile per favorire il riutilizzo sostenibile delle risorse materiali. - Gli utenti domestici potranno ricongionare l'apparecchio giunto a fine vita al rivenditore al momento dell'acquisto di un nuovo apparecchio di tipo equivalente in ragione di uno a uno, oppure contattare l'ufficio locale presso per tutte le informazioni relative alla raccolta differenziata e al riciclaggio per questo tipo di prodotto. - Gli utenti aziendali sono invitati a contattare il proprio fornitore per verificare insieme le condizioni del contratto di acquisto. Questo prodotto non deve essere smaltito unitamente ad altri rifiuti commerciali. - Lo smaltimento abusivo da parte dell'utente comporta l'applicazione delle sanzioni amministrative come da vigente legge.

2002/96/CE - ENS0419 Corretto smaltimento del prodotto (rifiuti elettrici ed elettronici). (Applicabile in Europa e in altri paesi con sistema di raccolta differenziata.) Il marchio riportato sul prodotto o sulla sua documentazione indica che il prodotto non deve essere smaltito con altri rifiuti domestici al termine del ciclo di vita. Per evitare eventuali danni all'ambiente o alla salute causati dall'inopportuno smaltimento dei rifiuti, si invita l'utente a separare questo prodotto da altri tipi di rifiuti e di riciclarlo in maniera responsabile per favorire il riutilizzo sostenibile delle risorse materiali. - Gli utenti domestici potranno ricongionare l'apparecchio giunto a fine vita al rivenditore al momento dell'acquisto di un nuovo apparecchio di tipo equivalente in ragione di uno a uno, oppure contattare l'ufficio locale presso per tutte le informazioni relative alla raccolta differenziata e al riciclaggio per questo tipo di prodotto. - Gli utenti aziendali sono invitati a contattare il proprio fornitore per verificare insieme le condizioni del contratto di acquisto. Questo prodotto non deve essere smaltito unitamente ad altri rifiuti commerciali. - Lo smaltimento abusivo da parte dell'utente comporta l'applicazione delle sanzioni amministrative come da vigente legge.

2002/96/CE - ENS0419 Corretto smaltimento del prodotto (rifiuti elettrici ed elettronici). (Applicabile in Europa e in altri paesi con sistema di raccolta differenziata.) Il marchio riportato sul prodotto o sulla sua documentazione indica che il prodotto non deve essere smaltito con altri rifiuti domestici al termine del ciclo di vita. Per evitare eventuali danni all'ambiente o alla salute causati dall'inopportuno smaltimento dei rifiuti, si invita l'utente a separare questo prodotto da altri tipi di rifiuti e di riciclarlo in maniera responsabile per favorire il riutilizzo sostenibile delle risorse materiali. - Gli utenti domestici potranno ricongionare l'apparecchio giunto a fine vita al rivenditore al momento dell'acquisto di un nuovo apparecchio di tipo equivalente in ragione di uno a uno, oppure contattare l'ufficio locale presso per tutte le informazioni relative alla raccolta differenziata e al riciclaggio per questo tipo di prodotto. - Gli utenti aziendali sono invitati a contattare il proprio fornitore per verificare insieme le condizioni del contratto di acquisto. Questo prodotto non deve essere smaltito unitamente ad altri rifiuti commerciali. - Lo smaltimento abusivo da parte dell'utente comporta l'applicazione delle sanzioni amministrative come da vigente legge.

2002/96/CE - ENS0419 Corretto smaltimento del prodotto (rifiuti elettrici ed elettronici). (Applicabile in Europa e in altri paesi con sistema di raccolta differenziata.) Il marchio riportato sul prodotto o sulla sua documentazione indica che il prodotto non deve essere smaltito con altri rifiuti domestici al termine del ciclo di vita. Per evitare eventuali danni all'ambiente o alla salute causati dall'inopportuno smaltimento dei rifiuti, si invita l'utente a separare questo prodotto da altri tipi di rifiuti e di riciclarlo in maniera responsabile per favorire il riutilizzo sostenibile delle risorse materiali. - Gli utenti domestici potranno ricongionare l'apparecchio giunto a fine vita al rivenditore al momento dell'acquisto di un nuovo apparecchio di tipo equivalente in ragione di uno a uno, oppure contattare l'ufficio locale presso per tutte le informazioni relative alla raccolta differenziata e al riciclaggio per questo tipo di prodotto. - Gli utenti aziendali sono invitati a contattare il proprio fornitore per verificare insieme le condizioni del contratto di acquisto. Questo prodotto non deve essere smaltito unitamente ad altri rifiuti commerciali. - Lo smaltimento abusivo da parte dell'utente comporta l'applicazione delle sanzioni amministrative come da vigente legge.

2002/96/CE - ENS0419 Corretto smaltimento del prodotto (rifiuti elettrici ed elettronici). (Applicabile in Europa e in altri paesi con sistema di raccolta differenziata.) Il marchio riportato sul prodotto o sulla sua documentazione indica che il prodotto non deve essere smaltito con altri rifiuti domestici al termine del ciclo di vita. Per evitare eventuali danni all'ambiente o alla salute causati dall'inopportuno smaltimento dei rifiuti, si invita l'utente a separare questo prodotto da altri tipi di rifiuti e di riciclarlo in maniera responsabile per favorire il riutilizzo sostenibile delle risorse materiali. - Gli utenti domestici potranno ricongionare l'apparecchio giunto a fine vita al rivenditore al momento dell'acquisto di un nuovo apparecchio di tipo equivalente in ragione di uno a uno, oppure contattare l'ufficio locale presso per tutte le informazioni relative alla raccolta differenziata e al riciclaggio per questo tipo di prodotto. - Gli utenti aziendali sono invitati a contattare il proprio fornitore per verificare insieme le condizioni del contratto di acquisto. Questo prodotto non deve essere smaltito unitamente ad altri rifiuti commerciali. - Lo smaltimento abusivo da parte dell'utente comporta l'applicazione delle sanzioni amministrative come da vigente legge.

2002/96/CE - ENS0419 Corretto smaltimento del prodotto (rifiuti elettrici ed elettronici). (Applicabile in Europa e in altri paesi con sistema di raccolta differenziata.) Il marchio riportato sul prodotto o sulla sua documentazione indica che il prodotto non deve essere smaltito con altri rifiuti domestici al termine del ciclo di vita. Per evitare eventuali danni all'ambiente o alla salute causati dall'inopportuno smaltimento dei rifiuti, si invita l'utente a separare questo prodotto da altri tipi di rifiuti e di riciclarlo in maniera responsabile per favorire il riutilizzo sostenibile delle risorse materiali. - Gli utenti domestici potranno ricongionare l'apparecchio giunto a fine vita al rivenditore al momento dell'acquisto di un nuovo apparecchio di tipo equivalente in ragione di uno a uno, oppure contattare l'ufficio locale presso per tutte le informazioni relative alla raccolta differenziata e al riciclaggio per questo tipo di prodotto. - Gli utenti aziendali sono invitati a contattare il proprio fornitore per verificare insieme le condizioni del contratto di acquisto. Questo prodotto non deve essere smaltito unitamente ad altri rifiuti commerciali. - Lo smaltimento abusivo da parte dell'utente comporta l'applicazione delle sanzioni amministrative come da vigente legge.

2002/96/CE - ENS0419 Corretto smaltimento del prodotto (rifiuti elettrici ed elettronici). (Applicabile in Europa e in altri paesi con sistema di raccolta differenziata.) Il marchio riportato sul prodotto o sulla sua documentazione indica che il prodotto non deve essere smaltito con altri rifiuti domestici al termine del ciclo di vita. Per evitare eventuali danni all'ambiente o alla salute causati dall'inopportuno smaltimento dei rifiuti, si invita l'utente a separare questo prodotto da altri tipi di rifiuti e di riciclarlo in maniera responsabile per favorire il riutilizzo sostenibile delle risorse materiali. - Gli utenti domestici potranno ricongionare l'apparecchio giunto a fine vita al rivenditore al momento dell'acquisto di un nuovo apparecchio di tipo equivalente in ragione di uno a uno, oppure contattare l'ufficio locale presso per tutte le informazioni relative alla raccolta differenziata e al riciclaggio per questo tipo di prodotto. - Gli utenti aziendali sono invitati a contattare il proprio fornitore per verificare insieme le condizioni del contratto di acquisto. Questo prodotto non deve essere smaltito unitamente ad altri rifiuti commerciali. - Lo smaltimento abusivo da parte dell'utente comporta l'applicazione delle sanzioni amministrative come da vigente legge.

2002/96/CE - ENS0419 Corretto smaltimento del prodotto (rifiuti elettrici ed elettronici). (Applicabile in Europa e in altri paesi con sistema di raccolta differenziata.) Il marchio riportato sul prodotto o sulla sua documentazione indica che il prodotto non deve essere smaltito con altri rifiuti domestici al termine del ciclo di vita. Per evitare eventuali danni all'ambiente o alla salute causati dall'inopportuno smaltimento dei rifiuti, si invita l'utente a separare questo prodotto da altri tipi di rifiuti e di riciclarlo in maniera responsabile per favorire il riutilizzo sostenibile delle risorse materiali. - Gli utenti domestici potranno ricongionare l'apparecchio giunto a fine vita al rivenditore al momento dell'acquisto di un nuovo apparecchio di tipo equivalente in ragione di uno a uno, oppure contattare l'ufficio locale presso per tutte le informazioni relative alla raccolta differenziata e al riciclaggio per questo tipo di prodotto. - Gli utenti aziendali sono invitati a contattare il proprio fornitore per verificare insieme le condizioni del contratto di acquisto. Questo prodotto non deve essere smaltito unitamente ad altri rifiuti commerciali. - Lo smaltimento abusivo da parte dell'utente comporta l'applicazione delle sanzioni amministrative come da vigente legge.

2002/96/CE - ENS0419 Corretto smaltimento del prodotto (rifiuti elettrici ed elettronici). (Applicabile in Europa e in altri paesi con sistema di raccolta differenziata.) Il marchio riportato sul prodotto o sulla sua documentazione indica che il prodotto non deve essere smaltito con altri rifiuti domestici al termine del ciclo di vita. Per evitare eventuali danni all'ambiente o alla salute causati dall'inopportuno smaltimento dei rifiuti, si invita l'utente a separare questo prodotto da altri tipi di rifiuti e di riciclarlo in maniera responsabile per favorire il riutilizzo sostenibile delle risorse materiali. - Gli utenti domestici potranno ricongionare l'apparecchio giunto a fine vita al rivenditore al momento dell'acquisto di un nuovo apparecchio di tipo equivalente in ragione di uno a uno, oppure contattare l'ufficio locale presso per tutte le informazioni relative alla raccolta differenziata e al riciclaggio per questo tipo di prodotto. - Gli utenti aziendali sono invitati a contattare il proprio fornitore per verificare insieme le condizioni del contratto di acquisto. Questo prodotto non deve essere smaltito unitamente ad altri rifiuti commerciali. - Lo smaltimento abusivo da parte dell'utente comporta l'applicazione delle sanzioni amministrative come da vigente legge.

2002/96/CE - ENS0419 Corretto smaltimento del prodotto (rifiuti elettrici ed elettronici). (Applicabile in Europa e in altri paesi con sistema di raccolta differenziata.) Il marchio riportato sul prodotto o sulla sua documentazione indica che il prodotto non deve essere smaltito con altri rifiuti domestici al termine del ciclo di vita. Per evitare eventuali danni all'ambiente o alla salute causati dall'inopportuno smaltimento dei rifiuti, si invita l'utente a separare questo prodotto da altri tipi di rifiuti e di riciclarlo in maniera responsabile per favorire il riutilizzo sostenibile delle risorse materiali. - Gli utenti domestici potranno ricongionare l'apparecchio giunto a fine vita al rivenditore al momento dell'acquisto di un nuovo apparecchio di tipo equivalente in ragione di uno a uno, oppure contattare l'ufficio locale presso per tutte le informazioni relative alla raccolta differenziata e al riciclaggio per questo tipo di prodotto. - Gli utenti aziendali sono invitati a contattare il proprio fornitore per verificare insieme le condizioni del contratto di acquisto. Questo prodotto non deve essere smaltito unitamente ad altri rifiuti commerciali. - Lo smaltimento abusivo da parte dell'utente comporta l'applicazione delle sanzioni amministrative come da vigente legge.

2002/96/CE - ENS0419 Corretto smaltimento del prodotto (rifiuti elettrici ed elettronici). (Applicabile in Europa e in altri paesi con sistema di raccolta differenziata.) Il marchio riportato sul prodotto o sulla sua documentazione indica che il prodotto non deve essere smaltito con altri rifiuti domestici al termine del ciclo di vita. Per evitare eventuali danni all'ambiente o alla salute causati dall'inopportuno smaltimento dei rifiuti, si invita l'utente a separare questo prodotto da altri tipi di rifiuti e di riciclarlo in maniera responsabile per favorire il riutilizzo sostenibile delle risorse materiali. - Gli utenti domestici potranno ricongionare l'apparecchio giunto a fine vita al rivenditore al momento dell'acquisto di un nuovo apparecchio di tipo equivalente in ragione di uno a uno, oppure contattare l'ufficio locale presso per tutte le informazioni relative alla raccolta differenziata e al riciclaggio per questo tipo di prodotto. - Gli utenti aziendali sono invitati a contattare il proprio fornitore per verificare insieme le condizioni del contratto di acquisto. Questo prodotto non deve essere smaltito unitamente ad altri rifiuti commerciali. - Lo smaltimento abusivo da parte dell'utente comporta l'applicazione delle sanzioni amministrative come da vigente legge.

2002/96/CE - ENS0419 Corretto smaltimento del prodotto (rifiuti elettrici ed elettronici). (Applicabile in Europa e in altri paesi con sistema di raccolta differenziata.) Il marchio riportato sul prodotto o sulla sua documentazione indica che il prodotto non deve essere smaltito con altri rifiuti domestici al termine del ciclo di vita. Per evitare eventuali danni all'ambiente o alla salute causati dall'inopportuno smaltimento dei rifiuti, si invita l'utente a separare questo prodotto da altri tipi di rifiuti e di riciclarlo in maniera responsabile per favorire il riutilizzo sostenibile delle risorse materiali. - Gli utenti domestici potranno ricongionare l'apparecchio giunto a fine vita al rivenditore al momento dell'acquisto di un nuovo apparecchio di tipo equivalente in ragione di uno a uno, oppure contattare l'ufficio locale presso per tutte le informazioni relative alla raccolta differenziata e al riciclaggio per questo tipo di prodotto. - Gli utenti aziendali sono invitati a contattare il proprio fornitore per verificare insieme le condizioni del contratto di acquisto. Questo prodotto non deve essere smaltito unitamente ad altri rifiuti commerciali. - Lo smaltimento abusivo da parte dell'utente comporta l'applicazione delle sanzioni amministrative come da vigente legge.

2002/96/CE - ENS0419 Corretto smaltimento del prodotto (rifiuti elettrici ed elettronici). (Applicabile in Europa e in altri paesi con sistema di raccolta differenziata.) Il marchio riportato sul prodotto o sulla sua documentazione indica che il prodotto non deve essere smaltito con altri rifiuti domestici al termine del ciclo di vita. Per evitare eventuali danni all'ambiente o alla salute causati dall'inopportuno smaltimento dei rifiuti, si invita l'utente a separare questo prodotto da altri tipi di rifiuti e di riciclarlo in maniera responsabile per favorire il riutilizzo sostenibile delle risorse materiali. - Gli utenti domestici potranno ricongionare l'apparecchio giunto a fine vita al rivenditore al momento dell'acquisto di un nuovo apparecchio di tipo equivalente in ragione di uno a uno, oppure contattare l'ufficio locale presso per tutte le informazioni relative alla raccolta differenziata e al riciclaggio per questo tipo di prodotto. - Gli utenti aziendali sono invitati a contattare il proprio fornitore per verificare insieme le condizioni del contratto di acquisto. Questo prodotto non deve essere smaltito unitamente ad altri rifiuti commerciali. - Lo smaltimento abusivo da parte dell'utente comporta l'applicazione delle sanzioni amministrative come da vigente legge.

2002/96/CE - ENS0419 Corretto smaltimento del prodotto (rifiuti elettrici ed elettronici). (Applicabile in Europa e in altri paesi con sistema di raccolta differenziata.) Il marchio riportato sul prodotto o sulla sua documentazione indica che il prodotto non deve essere smaltito con altri rifiuti domestici al termine del ciclo di vita. Per evitare eventuali danni all'ambiente o alla salute causati dall'inopportuno smaltimento dei rifiuti, si invita l'utente a separare questo prodotto da altri tipi di rifiuti e di riciclarlo in maniera responsabile per favorire il riutilizzo sostenibile delle risorse materiali. - Gli utenti domestici potranno ricongionare l'apparecchio giunto a fine vita al rivenditore al momento dell'acquisto di un nuovo apparecchio di tipo equivalente in ragione di uno a uno, oppure contattare l'ufficio locale presso per tutte le informazioni relative alla raccolta differenziata e al riciclaggio per questo tipo di prodotto. - Gli utenti aziendali sono invitati a contattare il proprio fornitore per verificare insieme le condizioni del contratto di acquisto. Questo prodotto non deve essere smaltito unitamente ad altri rifiuti commerciali. - Lo smaltimento abusivo da parte dell'utente comporta l'applicazione delle sanzioni amministrative come da vigente legge.

2002/96/CE - ENS0419 Corretto smaltimento del prodotto (rifiuti elettrici ed elettronici). (Applicabile in Europa e in altri paesi con sistema di raccolta differenziata.) Il marchio riportato sul prodotto o sulla sua documentazione indica che il prodotto non deve essere smaltito con altri rifiuti domestici al termine del ciclo di vita. Per evitare eventuali danni all'ambiente o alla salute causati dall'inopportuno smaltimento dei rifiuti, si invita l'utente a separare questo prodotto da altri tipi di rifiuti e di riciclarlo in maniera responsabile per favorire il riutilizzo sostenibile delle risorse materiali. - Gli utenti domestici potranno ricongionare l'apparecchio giunto a fine vita al rivenditore al momento dell'acquisto di un nuovo apparecchio di tipo equivalente in ragione di uno a uno, oppure contattare l'ufficio locale presso per tutte le informazioni relative alla raccolta differenziata e al riciclaggio per questo tipo di prodotto. - Gli utenti aziendali sono invitati a contattare il proprio fornitore per verificare insieme le condizioni del contratto di acquisto. Questo prodotto non deve essere smaltito unitamente ad altri rifiuti commerciali. - Lo smaltimento abusivo da parte dell'utente comporta l'applicazione delle sanzioni amministrative come da vigente legge.

2002/96/CE - ENS0419 Corretto smaltimento del prodotto (rifiuti elettrici ed elettronici). (Applicabile in Europa e in altri paesi con sistema di raccolta differenziata.) Il marchio riportato sul prodotto o sulla sua documentazione indica che il prodotto non deve essere smaltito con altri rifiuti domestici al termine del ciclo di vita. Per evitare eventuali danni all'ambiente o alla salute causati dall'inopportuno smaltimento dei rifiuti, si invita l'utente a separare questo prodotto da altri tipi di rifiuti e di riciclarlo in maniera responsabile per favorire il riutilizzo sostenibile delle risorse materiali. - Gli utenti domestici potranno ricongionare l'apparecchio giunto a fine vita al rivenditore al momento dell'acquisto di un nuovo apparecchio di tipo equivalente in ragione di uno a uno, oppure contattare l'ufficio locale presso per tutte le informazioni relative alla raccolta differenziata e al riciclaggio per questo tipo di prodotto. - Gli utenti aziendali sono invitati a contattare il proprio fornitore per verificare insieme le condizioni del contratto di acquisto. Questo prodotto non deve essere smaltito unitamente ad altri rifiuti commerciali. - Lo smaltimento abusivo da parte dell'utente comporta l'applicazione delle sanzioni amministrative come da vigente legge.

2002/96/CE - ENS0419 Corretto smaltimento del prodotto (rifiuti elettrici ed elettronici). (Applicabile in Europa e in altri paesi con sistema di raccolta differenziata.) Il marchio riportato sul prodotto o sulla sua documentazione indica che il prodotto non deve essere smaltito con altri rifiuti domestici al termine del ciclo di vita. Per evitare eventuali danni all'ambiente o alla salute causati dall'inopportuno smaltimento dei rifiuti, si invita l'utente a separare questo prodotto da altri tipi di rifiuti e di riciclarlo in maniera responsabile per favorire il riutilizzo sostenibile delle risorse materiali. - Gli utenti domestici potranno ricongionare l'apparecchio giunto a fine vita al rivenditore al momento dell'acquisto di un nuovo apparecchio di tipo equivalente in ragione di uno a uno, oppure contattare l'ufficio locale presso per tutte le informazioni relative alla raccolta differenziata e al riciclaggio per questo tipo di prodotto. - Gli utenti aziendali sono invitati a contattare il proprio fornitore per verificare insieme le condizioni del contratto di acquisto. Questo prodotto non deve essere smaltito unitamente ad altri rifiuti commerciali. - Lo smaltimento abusivo da parte dell'utente comporta l'applicazione delle sanzioni amministrative come da vigente legge.

2002/96/CE - ENS0419 Corretto smaltimento del prodotto (rifiuti elettrici ed elettronici). (Applicabile in Europa e in altri paesi con sistema di raccolta differenziata.) Il marchio riportato sul prodotto o sulla sua documentazione indica che il prodotto non deve essere smaltito con altri rifiuti domestici al termine del ciclo di vita. Per evitare eventuali danni all'ambiente o alla salute causati dall'inopportuno smaltimento dei rifiuti, si invita l'utente a separare questo prodotto da altri tipi di rifiuti e di riciclarlo in maniera responsabile per favorire il riutilizzo sostenibile delle risorse materiali. - Gli utenti domestici potranno ricongionare l'apparecchio giunto a fine vita al rivenditore al momento dell'acquisto di un nuovo apparecchio di tipo equivalente in ragione di uno a uno, oppure contattare l'ufficio locale presso per tutte le informazioni relative alla raccolta differenziata e al riciclaggio per questo tipo di prodotto. - Gli utenti aziendali sono invitati a contattare il proprio fornitore per verificare insieme le condizioni del contratto di acquisto. Questo prodotto non deve essere smaltito unitamente ad altri rifiuti commerciali. - Lo smaltimento abusivo da parte dell'utente comporta l'applicazione delle sanzioni amministrative come da vigente legge.

2002/96/CE - ENS0419 Corretto smaltimento del prodotto (rifiuti elettrici ed elettronici). (Applicabile in Europa e in altri paesi con sistema di raccolta differenziata.) Il marchio riportato sul prodotto o sulla sua documentazione indica che il prodotto non deve essere smaltito con altri rifiuti domestici al termine del ciclo di vita. Per evitare eventuali danni all'ambiente o alla salute causati dall'inopportuno smaltimento dei rifiuti, si invita l'utente a separare questo prodotto da altri tipi di rifiuti e di riciclarlo in maniera responsabile per favorire il riutilizzo sostenibile delle risorse materiali. - Gli utenti domestici potranno ricongionare l'apparecchio giunto a fine vita al rivenditore al momento dell'acquisto di un nuovo apparecchio di tipo equivalente in ragione di uno a uno, oppure contattare l'ufficio locale presso per tutte le informazioni relative alla raccolta differenziata e al riciclaggio per questo tipo di prodotto. - Gli utenti aziendali sono invitati a contattare il proprio fornitore per verificare insieme le condizioni del contratto di acquisto. Questo prodotto non deve essere smaltito unitamente ad altri rifiuti commerciali. - Lo smaltimento abusivo da parte dell'utente comporta l'applicazione delle sanzioni amministrative come da vigente legge.

FR

La pompe submersible NEWA Jet peut être utilisée à l'intérieur aussi bien en eau douce ou en eau de mer, dans